

# PRESENTACIÓN DE RESULTADOS



ANÁLISIS SOBRE LAS ACTITUDES HACIA PERSONAS  
MIGRANTES ENTRE PROFESIONALES EN ZONAS RURALES.

## MIRADAS DIVERSAS PARA CONSTRUIR COMUNIDADES ACOGEDORAS

*Programa FSE+ de Inclusión Social, Garantía Infantil y Lucha contra la Pobreza*



Financiado por  
la Unión Europea



GOBIERNO  
DE ESPAÑA

MINISTERIO  
DE INCLUSIÓN, SEGURIDAD SOCIAL  
Y MIGRACIONES

SECRETARÍA DE ESTADO  
DE MIGRACIONES

DIRECCIÓN GENERAL DE  
GESTIÓN MIGRATORIA

**COCEDER**  
CONFEDERACIÓN DE CENTROS  
DE DESARROLLO RURAL



**Cerujovi**



# CONTENIDO

1. INTRODUCCIÓN

2. EDUCACIÓN

3. SALUD

4. TERCER SECTOR

5. ADMINISTRACIÓN

6. CONCLUSIONES



Financiado por  
la Unión Europea



GOBIERNO  
DE ESPAÑA

MINISTERIO  
DE INCLUSIÓN, SEGURIDAD SOCIAL  
Y MIGRACIONES

SECRETARÍA DE ESTADO  
DE MIGRACIONES

DIRECCIÓN GENERAL DE  
GESTIÓN MIGRATORIA

**COCEDER**  
CONFEDERACIÓN DE CENTROS  
DE DESARROLLO RURAL

# INTRODUCCIÓN

## Destinatarios de las acciones formativas:

Profesionales del ámbito educativo, sanitario, del tercer sector/servicios sociales y de la administración pública que desarrollan su labor en el medio rural.



## Objetivo de las acciones formativas:

Fortalecer las competencias profesionales para una atención inclusiva y no discriminatoria a la población migrante en las zonas rurales.

## Estructura de las formaciones:

Dos módulos por acción formativa (4 horas en total).  
Contenidos generales comunes.  
Contenidos específicos adaptados a cada ámbito profesional.  
Modalidad presencial y online.



Financiado por  
la Unión Europea



GOBIERNO  
DE ESPAÑA

MINISTERIO  
DE INCLUSIÓN, SEGURIDAD SOCIAL  
Y MIGRACIONES

SECRETARÍA DE ESTADO  
DE MIGRACIONES

DIRECCIÓN GENERAL DE  
GESTIÓN MIGRATORIA

**COCEDER**  
CONFEDERACIÓN DE CENTROS  
DE DESARROLLO RURAL



# INTRODUCCIÓN

## Metodología de evaluación:

Aplicación de cuestionarios pre y post formación  
(preguntas V/F y escala Likert 1-5).

Evaluación de cambios en conocimientos, actitudes y percepciones.



## Análisis de resultados:

Análisis comparativo pre-post para valorar el  
impacto de las acciones formativas.

## Finalidad del análisis:

Reducir prejuicios, mejorar la comprensión de la realidad migratoria y  
fortalecer servicios públicos inclusivos en el medio rural



Financiado por  
la Unión Europea



GOBIERNO  
DE ESPAÑA

MINISTERIO  
DE INCLUSIÓN, SEGURIDAD SOCIAL  
Y MIGRACIONES

SECRETARÍA DE ESTADO  
DE MIGRACIONES

DIRECCIÓN GENERAL DE  
GESTIÓN MIGRATORIA

**COCEDER**  
CONFEDERACIÓN DE CENTROS  
DE DESARROLLO RURAL



Financiado por  
la Unión Europea



GOBIERNO  
DE ESPAÑA

MINISTERIO  
DE INCLUSIÓN, SEGURIDAD SOCIAL  
Y MIGRACIONES

SECRETARÍA DE ESTADO  
DE MIGRACIONES

DIRECCIÓN GENERAL DE  
GESTIÓN MIGRATORIA

**COCEDER**  
CONFEDERACIÓN DE CENTROS  
DE DESARROLLO RURAL

**“NADIE DEBERÍA APRENDER  
EN SILENCIO QUE SU  
NOMBRE MOLESTA”**



**Financiado por  
la Unión Europea**



GOBIERNO  
DE ESPAÑA

MINISTERIO  
DE INCLUSIÓN, SEGURIDAD SOCIAL  
Y MIGRACIONES

SECRETARÍA DE ESTADO  
DE MIGRACIONES

DIRECCIÓN GENERAL DE  
GESTIÓN MIGRATORIA

**COCEDER**  
CONFEDERACIÓN DE CENTROS  
DE DESARROLLO RURAL

# PARTICIPANTES

46 PROFESIONALES

- 34 MUJERES (74%)
- 12 HOMBRES (26%)

7 TERRITORIOS DIFERENTES



Financiado por  
la Unión Europea



GOBIERNO  
DE ESPAÑA

MINISTERIO  
DE INCLUSIÓN, SEGURIDAD SOCIAL  
Y MIGRACIONES

SECRETARÍA DE ESTADO  
DE MIGRACIONES

DIRECCIÓN GENERAL DE  
GESTIÓN MIGRATORIA

**COCEDER**  
CONFEDERACIÓN DE CENTROS  
DE DESARROLLO RURAL



# PRINCIPALES HALLAZGOS

Cambios muy leves, pero consistentes

Mayor conciencia crítica sobre:

- diversidad cultural
- estereotipos y expectativas
- desigualdades estructurales



**Financiado por  
la Unión Europea**



GOBIERNO  
DE ESPAÑA

MINISTERIO  
DE INCLUSIÓN, SEGURIDAD SOCIAL  
Y MIGRACIONES

SECRETARÍA DE ESTADO  
DE MIGRACIONES

DIRECCIÓN GENERAL DE  
GESTIÓN MIGRATORIA

**COCEDER**  
CONFEDERACIÓN DE CENTROS  
DE DESARROLLO RURAL



## ITEMS CON MAYOR IMPACTO



Cambios positivos

- ¿Sabes a qué recursos acudir si hay discriminación?
- ¿Te sientes con herramientas para actuar ante discriminación?



Mayor cambio negativo

- ¿Se incluyen jornadas o actividades multiculturales en el currículo?



Financiado por  
la Unión Europea



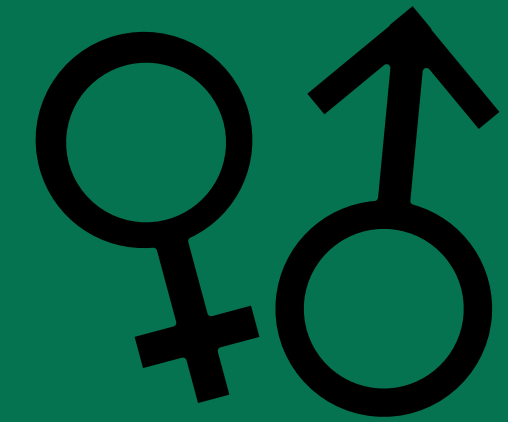
SECRETARÍA DE ESTADO  
DE MIGRACIONES

DIRECCIÓN GENERAL DE  
GESTIÓN MIGRATORIA

**COCEDER**  
CONFEDERACIÓN DE CENTROS  
DE DESARROLLO RURAL

## GÉNERO

- Cambios generales muy leves, pero consistentes
- Mayor autocrítica profesional
- Diferencias por género en algunos ítems:
  - Mujeres: desproblematizan al alumnado
  - Hombres: identifican nuevos retos



· “¿Considera que la existencia de alumnado migrante/racializado hace más compleja su labor profesional?”

Aquí se observa:

- Mujeres: cambio negativo (-0,16), lo que indica que tras la formación tienden a no atribuir la complejidad al alumnado, sino al sistema educativo y a la falta de recursos.
- Hombres: cambio positivo (0,25), que puede interpretarse como una mayor toma de conciencia de retos y desigualdades que antes no identificaban.

- En otros bloques no hay diferencias significativas



Financiado por  
la Unión Europea



GOBIERNO  
DE ESPAÑA

MINISTERIO  
DE INCLUSIÓN, SEGURIDAD SOCIAL  
Y MIGRACIONES

SECRETARÍA DE ESTADO  
DE MIGRACIONES

DIRECCIÓN GENERAL DE  
GESTIÓN MIGRATORIA

**COCEDER**  
CONFEDERACIÓN DE CENTROS  
DE DESARROLLO RURAL

# CONCLUSIONES

- La formación activa reflexión más que cambios inmediatos
- Se refuerza la capacidad de actuación profesional
- Se cuestionan prácticas multiculturales superficiales
- La inclusión se entiende como proceso intencional e institucional
- Base sólida para futuras formaciones en el medio rural



**Financiado por  
la Unión Europea**



GOBIERNO  
DE ESPAÑA

MINISTERIO  
DE INCLUSIÓN, SEGURIDAD SOCIAL  
Y MIGRACIONES

SECRETARÍA DE ESTADO  
DE MIGRACIONES

DIRECCIÓN GENERAL DE  
GESTIÓN MIGRATORIA

**COCEDER**  
CONFEDERACIÓN DE CENTROS  
DE DESARROLLO RURAL





# SALUD



Financiado por  
la Unión Europea



GOBIERNO  
DE ESPAÑA

MINISTERIO  
DE INCLUSIÓN, SEGURIDAD SOCIAL  
Y MIGRACIONES

SECRETARÍA DE ESTADO  
DE MIGRACIONES

DIRECCIÓN GENERAL DE  
GESTIÓN MIGRATORIA

**COCEDER**  
CONFEDERACIÓN DE CENTROS  
DE DESARROLLO RURAL

# PARTICIPANTES

32 PROFESIONALES

- 30 MUJERES (93,8%)
- 2 HOMBRES (6,2%)

DIFERENTES ÁMBITOS  
PROFESIONALES



Financiado por  
la Unión Europea



GOBIERNO  
DE ESPAÑA

MINISTERIO  
DE INCLUSIÓN, SEGURIDAD SOCIAL  
Y MIGRACIONES

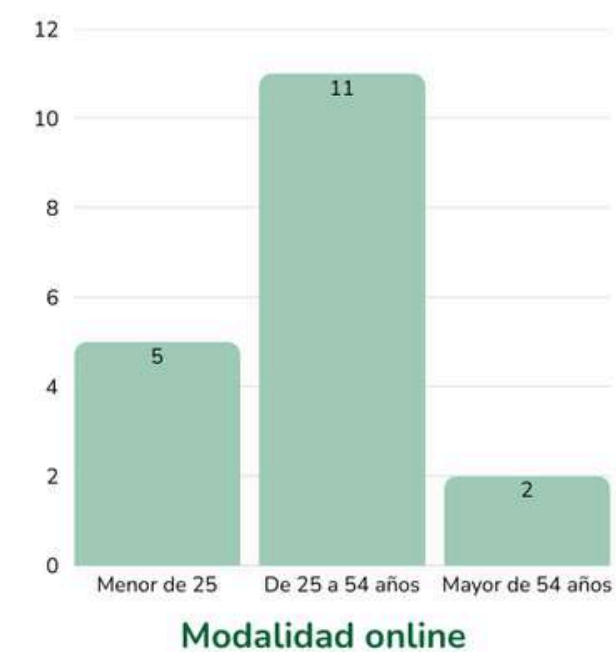
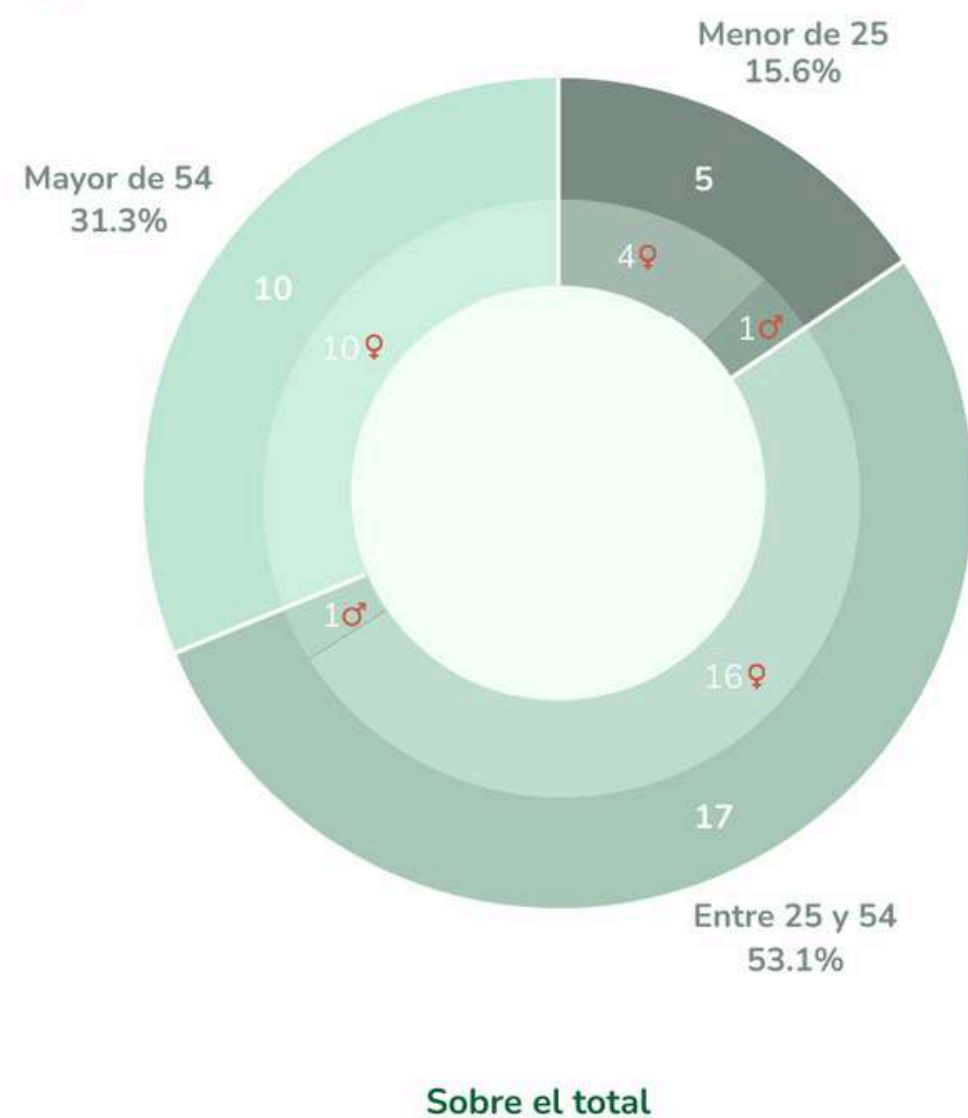
SECRETARÍA DE ESTADO  
DE MIGRACIONES

DIRECCIÓN GENERAL DE  
GESTIÓN MIGRATORIA

**COCEDER**  
CONFEDERACIÓN DE CENTROS  
DE DESARROLLO RURAL

# PARTICIPANTES

## Distribución del alumnado por franja de edad y modalidad



Financiado por  
la Unión Europea



GOBIERNO  
DE ESPAÑA

MINISTERIO  
DE INCLUSIÓN, SEGURIDAD SOCIAL  
Y MIGRACIONES

SECRETARÍA DE ESTADO  
DE MIGRACIONES

DIRECCIÓN GENERAL DE  
GESTIÓN MIGRATORIA

**COCEDER**  
CONFEDERACIÓN DE CENTROS  
DE DESARROLLO RURAL



# TENDENCIAS EN LOS RESULTADOS

**Compromiso previo** de los profesionales con la atención inclusiva: elevado nivel de sensibilización en el cuestionario previo.

**Mejora de los resultados** de media en todos los ítems. Valorar el “efecto techo”.

**Cambios más relevantes** en:

- reconocimiento de la heterogeneidad clínica
- consideración de diferencias culturales y religiosas
- atención a factores sociales y psicosociales



Financiado por  
la Unión Europea



GOBIERNO  
DE ESPAÑA

MINISTERIO  
DE INCLUSIÓN, SEGURIDAD SOCIAL  
Y MIGRACIONES

SECRETARÍA DE ESTADO  
DE MIGRACIONES

DIRECCIÓN GENERAL DE  
GESTIÓN MIGRATORIA

**COCEDER**  
CONFEDERACIÓN DE CENTROS  
DE DESARROLLO RURAL

# PRINCIPALES HALLAZGOS

Conciencia sobre la existencia de **estereotipos inconscientes** en la práctica profesional.

Alto grado de consenso en torno a la relevancia de la efectividad del **derecho a la salud** de la población migrante.

No solo importa la clínica: factores **culturales, sociales y psicosociales**.

Las diferencias físicas y fisiológicas a la hora de pautar un tratamiento es el aspecto menos valorado.



Financiado por  
la Unión Europea



GOBIERNO  
DE ESPAÑA

MINISTERIO  
DE INCLUSIÓN, SEGURIDAD SOCIAL  
Y MIGRACIONES

SECRETARÍA DE ESTADO  
DE MIGRACIONES

DIRECCIÓN GENERAL DE  
GESTIÓN MIGRATORIA

**COCEDER**  
CONFEDERACIÓN DE CENTROS  
DE DESARROLLO RURAL

# CONCLUSIONES



La formación contribuye a lograr una práctica profesional intercultural y centrada en la persona, así como a identificar **factores de riesgo y necesidades específicas**.

Todavía hay **estereotipos** que es necesario desmentir.

Los/as profesionales de la salud tienen una **visión multidimensional** de la misma.

Este tipo de formaciones no solo impactan en el conocimiento, sino también en la **actitud** y en la **disposición** del personal sanitario



Financiado por  
la Unión Europea



GOBIERNO  
DE ESPAÑA

MINISTERIO  
DE INCLUSIÓN, SEGURIDAD SOCIAL  
Y MIGRACIONES

SECRETARÍA DE ESTADO  
DE MIGRACIONES

DIRECCIÓN GENERAL DE  
GESTIÓN MIGRATORIA

**COCEDER**  
CONFEDERACIÓN DE CENTROS  
DE DESARROLLO RURAL





**Financiado por  
la Unión Europea**



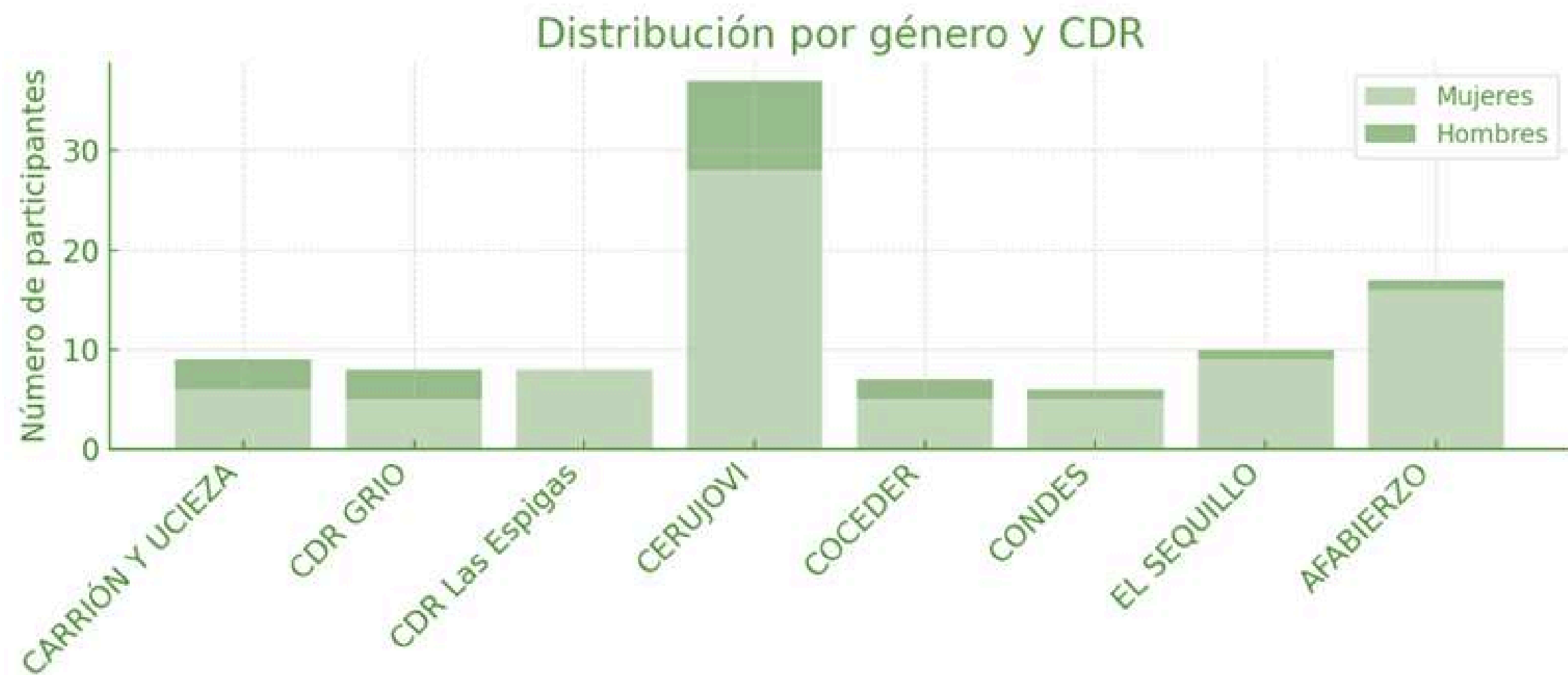
GOBIERNO  
DE ESPAÑA

MINISTERIO  
DE INCLUSIÓN, SEGURIDAD SOCIAL  
Y MIGRACIONES

SECRETARÍA DE ESTADO  
DE MIGRACIONES

DIRECCIÓN GENERAL DE  
GESTIÓN MIGRATORIA

**COCEDER**  
CONFEDERACIÓN DE CENTROS  
DE DESARROLLO RURAL



Financiado por  
la Unión Europea



GOBIERNO  
DE ESPAÑA

MINISTERIO  
DE INCLUSIÓN, SEGURIDAD SOCIAL  
Y MIGRACIONES

SECRETARÍA DE ESTADO  
DE MIGRACIONES

DIRECCIÓN GENERAL DE  
GESTIÓN MIGRATORIA

**COCEDER**  
CONFEDERACIÓN DE CENTROS  
DE DESARROLLO RURAL



## Interpretación global

En conjunto, los resultados muestran que la sensibilización produjo:

### 1. Un fortalecimiento generalizado de la mirada integral sobre la intervención social

Todos los ítems presentan incrementos, lo que indica que el personal del Tercer Sector amplió su comprensión sobre la multiplicidad de factores que influyen en la experiencia migratoria.

### 2. Un impacto especialmente significativo en la comprensión de factores psicosociales

El cambio más alto refleja una profunda toma de conciencia sobre la complejidad emocional, social y contextual que viven las personas migrantes.

### 3. Un impacto moderado en aspectos ya interiorizados antes de la sensibilización

Algunos Ítems muestran cambios más discretos, posiblemente porque ya existía una valoración elevada antes del proceso formativo.



Financiado por  
la Unión Europea



GOBIERNO  
DE ESPAÑA

MINISTERIO  
DE INCLUSIÓN, SEGURIDAD SOCIAL  
Y MIGRACIONES

SECRETARÍA DE ESTADO  
DE MIGRACIONES

DIRECCIÓN GENERAL DE  
GESTIÓN MIGRATORIA

**COCEDER**  
CONFEDERACIÓN DE CENTROS  
DE DESARROLLO RURAL

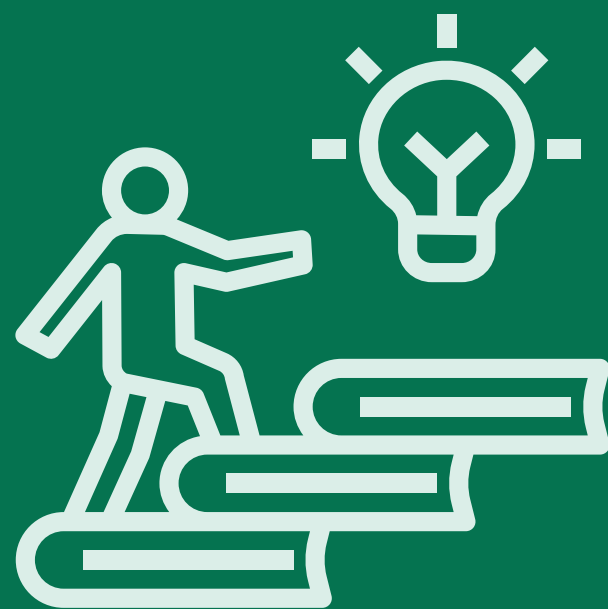


#### **4. Una mejora significativa en la corrección de estereotipos y falsas creencias**

Especialmente en relación con criminalidad y uso de servicios sociales, donde los cambios fueron más destacados.

#### **5. Un impacto moderado en la comprensión de mitos asociados a ayudas y recursos**

Estos cambios reflejan una mayor alfabetización en políticas sociales y un mayor contacto con datos reales.



#### **6. Una consolidación del conocimiento legal ya existente**

Los cambios casi nulos indican que las y los profesionales ya poseían un buen nivel de conocimientos previos en esta área.

#### **7. Un ajuste puntual respecto a la obligación de contar con protocolos específicos**

La disminución indica un proceso de clarificación conceptual más que una pérdida de sensibilidad.



**Financiado por  
la Unión Europea**



GOBIERNO  
DE ESPAÑA

MINISTERIO  
DE INCLUSIÓN, SEGURIDAD SOCIAL  
Y MIGRACIONES

SECRETARÍA DE ESTADO  
DE MIGRACIONES

DIRECCIÓN GENERAL DE  
GESTIÓN MIGRATORIA

**COCEDER**  
CONFEDERACIÓN DE CENTROS  
DE DESARROLLO RURAL

**8. Un impacto destacado en la reducción de creencias o percepciones estereotipadas**  
Especialmente en los ítems más vinculados a mitos comunes sobre acceso a recursos y uso de servicios.

**9. Un impacto moderado en la comprensión de la diversidad cultural en la intervención**  
El cambio del ítem 2 apunta a una ligera evolución hacia enfoques culturalmente competentes, es decir, muestra un pequeño avance hacia ideas que tienen más en cuenta las diferencias culturales.



**10. Un impacto muy limitado en el reconocimiento de los prejuicios inconscientes**  
Esperable, dado que esto requiere introspección y suele precisar intervenciones más profundas o sostenidas.



**Financiado por  
la Unión Europea**



GOBIERNO  
DE ESPAÑA

MINISTERIO  
DE INCLUSIÓN, SEGURIDAD SOCIAL  
Y MIGRACIONES

SECRETARÍA DE ESTADO  
DE MIGRACIONES

DIRECCIÓN GENERAL DE  
GESTIÓN MIGRATORIA

**COCEDER**  
CONFEDERACIÓN DE CENTROS  
DE DESARROLLO RURAL

# PERSONAS PARTICIPANTES EN LA FORMACIÓN

CDR	Mujeres	Hombres	Total
CARRIÓN Y UCIEZA	6	3	9
CDR GRIO	5	3	8
CDR LAS ESPIGAS	5	0	5
CERUJOVI	30	7	37
COCEDER	6	1	7
CONDES	5	1	6
EL SEQUILLO	9	1	10
AFABIERZO	17	0	17

**Total participantes: 99**



Financiado por  
la Unión Europea



GOBIERNO  
DE ESPAÑA

MINISTERIO  
DE INCLUSIÓN, SEGURIDAD SOCIAL  
Y MIGRACIONES

SECRETARÍA DE ESTADO  
DE MIGRACIONES

DIRECCIÓN GENERAL DE  
GESTIÓN MIGRATORIA

**COCEDER**  
CONFEDERACIÓN DE CENTROS  
DE DESARROLLO RURAL



# ADMINISTRACIÓN



Financiado por  
la Unión Europea



GOBIERNO  
DE ESPAÑA

MINISTERIO  
DE INCLUSIÓN, SEGURIDAD SOCIAL  
Y MIGRACIONES

SECRETARÍA DE ESTADO  
DE MIGRACIONES

DIRECCIÓN GENERAL DE  
GESTIÓN MIGRATORIA

**COCEDER**  
CONFEDERACIÓN DE CENTROS  
DE DESARROLLO RURAL



# MUESTRA

23 ♀ 3 ♂ = 26 PROFESIONALES



25 A 45 AÑOS



100% Nacionalidad Española



Financiado por  
la Unión Europea



GOBIERNO  
DE ESPAÑA

MINISTERIO  
DE INCLUSIÓN, SEGURIDAD SOCIAL  
Y MIGRACIONES

SECRETARÍA DE ESTADO  
DE MIGRACIONES

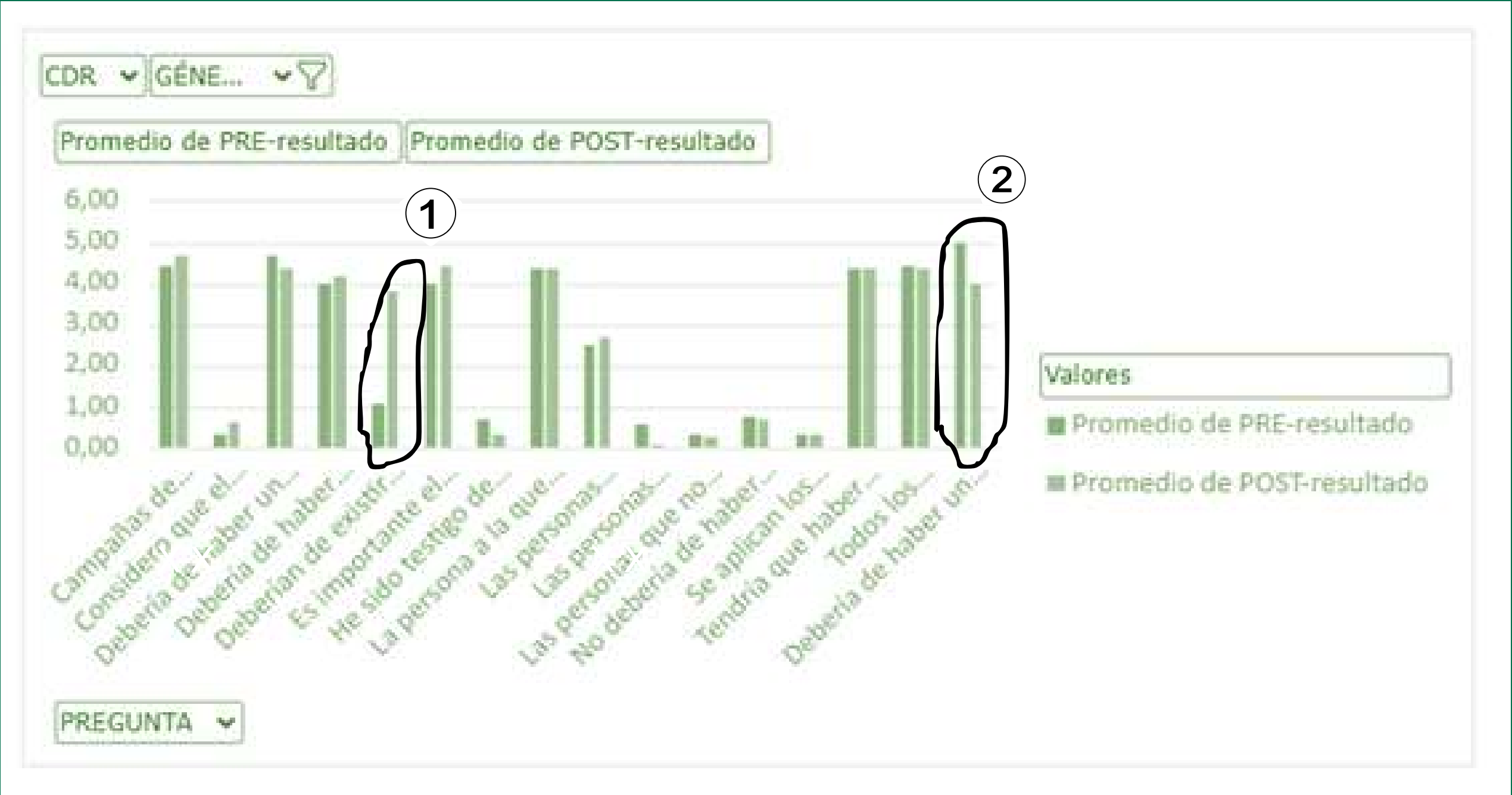
DIRECCIÓN GENERAL DE  
GESTIÓN MIGRATORIA

**COCEDER**  
CONFEDERACIÓN DE CENTROS  
DE DESARROLLO RURAL

# CAMBIOS SIGNIFICATIVOS

1

“Deberían de existir programas específicos para fomentar la contratación de personas de diferentes orígenes culturales dentro del ayuntamiento.”



2

“Debería de haber un protocolo o guía específica en su ayuntamiento para prevenir la discriminación racial y la xenofobia en los servicios municipales.”



Financiado por  
la Unión Europea



GOBIERNO  
DE ESPAÑA

MINISTERIO  
DE INCLUSIÓN, SEGURIDAD SOCIAL  
Y MIGRACIONES

SECRETARÍA DE ESTADO  
DE MIGRACIONES

DIRECCIÓN GENERAL DE  
GESTIÓN MIGRATORIA

**COCEDER**  
CONFEDERACIÓN DE CENTROS  
DE DESARROLLO RURAL

# CONCLUSIÓN

El promedio general pasó de 2,16 (PRE) a 2,24 (POST), reflejando un incremento de +0,08 puntos, lo cual indica una mejora ligera en la percepción general.

Aunque el cambio global es modesto, los datos muestran avances significativos en aspectos relacionados con la sensibilización, la diversidad y la interacción con colectivos migrantes. Sin embargo, persisten áreas críticas, especialmente relacionadas con la existencia de protocolos y la percepción del acceso equitativo a los servicios.

Promedio de PRE-resultado	Promedio de POST-resultado
4,41	4,56
0,35	0,58
4,64	4,36
3,94	4,11
1,35	3,71
3,94	4,29
0,69	0,31
4,44	4,44
2,38	2,52
0,54	0,12
0,31	0,23
1,00	0,90
0,35	0,38
4,33	4,24
4,44	4,28
4,00	3,75
2,16	2,24



Financiado por  
la Unión Europea



GOBIERNO  
DE ESPAÑA

MINISTERIO  
DE INCLUSIÓN, SEGURIDAD SOCIAL  
Y MIGRACIONES

SECRETARÍA DE ESTADO  
DE MIGRACIONES

DIRECCIÓN GENERAL DE  
GESTIÓN MIGRATORIA

**COCEDER**  
CONFEDERACIÓN DE CENTROS  
DE DESARROLLO RURAL



Los resultados sugieren que la institución avanza hacia una mayor conciencia y sensibilidad en temas de diversidad cultural, racismo y acceso equitativo, especialmente en aspectos relacionados con la contratación diversa y la reducción de comportamientos discriminatorios dentro del personal.

No obstante, se identifican importantes áreas de mejora, particularmente en la implementación y visibilidad de protocolos contra la discriminación y en la percepción del acceso a servicios por parte de personas migrantes.

El informe evidencia la necesidad de fortalecer las políticas de prevención, aumentar la formación específica del personal y garantizar que los recursos y procedimientos existentes sean accesibles, visibles y eficaces.



**Financiado por  
la Unión Europea**



GOBIERNO  
DE ESPAÑA

MINISTERIO  
DE INCLUSIÓN, SEGURIDAD SOCIAL  
Y MIGRACIONES

SECRETARÍA DE ESTADO  
DE MIGRACIONES

DIRECCIÓN GENERAL DE  
GESTIÓN MIGRATORIA

**COCEDER**  
CONFEDERACIÓN DE CENTROS  
DE DESARROLLO RURAL



# CONCLUSIONES

- ✓ En todos los ámbitos se aprecian mejoras en las actitudes.
- ✓ La formación ha contribuido a una mayor identificación y conciencia crítica sobre los prejuicios, estereotipos y prácticas de racismo.
- ✓ Afianzar una comprensión más ajustada de la diversidad cultural y social.
- ✓ Los avances alcanzados necesitan ser consolidados.



Financiado por  
la Unión Europea



GOBIERNO  
DE ESPAÑA

MINISTERIO  
DE INCLUSIÓN, SEGURIDAD SOCIAL  
Y MIGRACIONES

SECRETARÍA DE ESTADO  
DE MIGRACIONES

DIRECCIÓN GENERAL DE  
GESTIÓN MIGRATORIA

**COCEDER**  
CONFEDERACIÓN DE CENTROS  
DE DESARROLLO RURAL



# RECOMENDACIONES

TOP  
TIPS



- Se considera necesario dar continuidad a las acciones formativas.
- Revisar y reforzar las guías y los protocolos institucionales de prevención y atención ante situaciones de discriminación.
- Continuar trabajando sobre los prejuicios y estereotipos.
- Mejorar la accesibilidad y la comunicación intercultural en los servicios, mediante el refuerzo del acceso lingüístico.
- Optimizar los sistemas de evaluación de las intervenciones formativas.



Financiado por  
la Unión Europea



GOBIERNO  
DE ESPAÑA

MINISTERIO  
DE INCLUSIÓN, SEGURIDAD SOCIAL  
Y MIGRACIONES

SECRETARÍA DE ESTADO  
DE MIGRACIONES

DIRECCIÓN GENERAL DE  
GESTIÓN MIGRATORIA

**COCEDER**  
CONFEDERACIÓN DE CENTROS  
DE DESARROLLO RURAL

MUCHAS GRACIAS



Financiado por  
la Unión Europea



GOBIERNO  
DE ESPAÑA

MINISTERIO  
DE INCLUSIÓN, SEGURIDAD SOCIAL  
Y MIGRACIONES

SECRETARÍA DE ESTADO  
DE MIGRACIONES

DIRECCIÓN GENERAL DE  
GESTIÓN MIGRATORIA

**COCEDER**  
CONFEDERACIÓN DE CENTROS  
DE DESARROLLO RURAL

